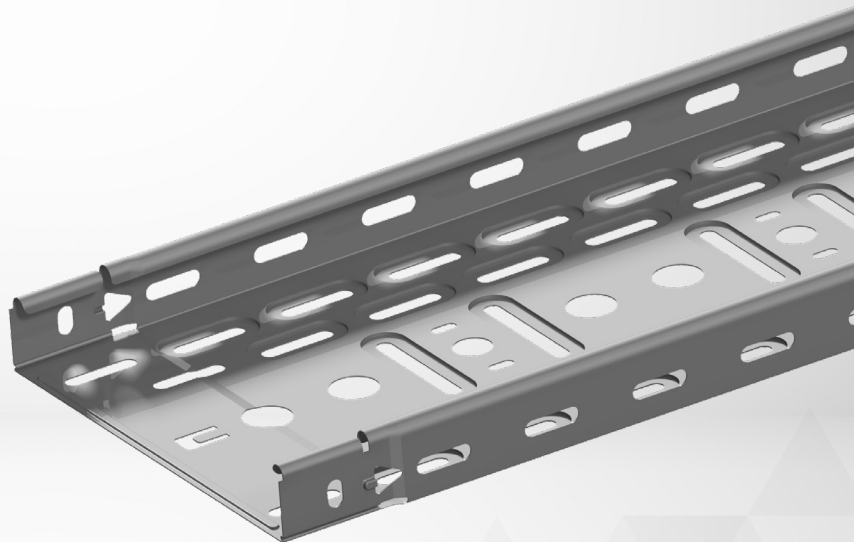


KBSCL35

La nouvelle taille très demandée du chemin de câbles n° 1 est désormais disponible, offrant une flexibilité et des performances améliorées pour toutes les installations.



Le chemin de câbles révolutionnaire à encliqueter. Les écrous, boulons, plaques de jonction ou clips sont en option. Les chemins de câbles s'encliquettent automatiquement lorsqu'ils sont emboîtés. Ce système vous permettra de gagner du temps et de l'argent en un clin d'œil. Les perforations profondes offrent une capacité de charge supplémentaire et moins de flèche, mais assurent également une meilleure stabilité.



KBSCL Features:

- **Rapide** - Il suffit de cliquer et vous êtes prêt pour le raccord suivant. Alignement immédiat en même temps.
- **Solide** - Aussi solide qu'un raccord boulonné.
- **Fiable** - Charge maximale avec joint à encliquetage. Plusieurs options d'assemblage disponibles.
- **Rentable** - Une mise en œuvre plus rapide permet de réaliser immédiatement des économies de temps et d'argent.
- **Haute qualité** - Gamme complète d'accessoires disponibles.
- **Rectiligne** - L'alignement automatique, inhérent à la conception, garantit une installation droite.

“Développé en réponse directe à la demande du marché, ce produit est **conçu pour les installations où l'espace est limité et où une capacité de charge élevée n'est pas nécessaire**. Sa conception épurée en fait la solution idéale pour les environnements compacts et les applications transportant des charges de câbles plus légères, offrant une efficacité sans compromis.”



Le KBSCL35 est en moyenne 15 % plus léger que le KBSCL60.



Le KBSCL35 est en moyenne 25 % plus économique que le KBSCL60 grâce à la réduction des besoins en matériaux.

Sendzimir	↕ mm	↔ mm	→ ← mm	↩ mm	kg / m	📦	Unité
KBSCl35.075.075	35	75	0,75	3000	0,790	60	m
KBSCl35.100.075	35	100	0,75	3000	0,960	60	m
KBSCl35.150.075	35	150	0,75	3000	1,220	60	m
KBSCl35.200.075	35	200	0,75	3000	1,480	60	m
KBSCl35.300.075	35	300	0,75	3000	1,990	60	m
KBSCl35.400.075	35	400	0,75	3000	2,520	60	m

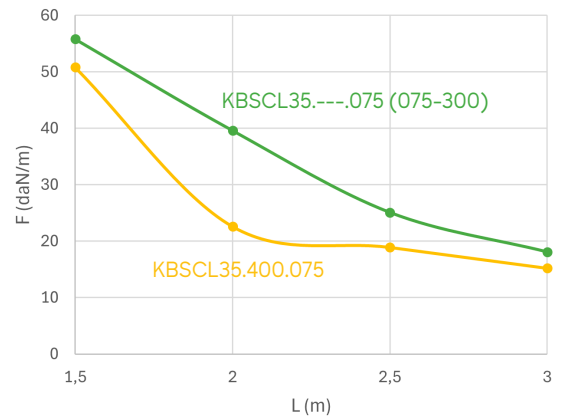
Load Diagram

Ce diagramme illustre les charges uniformément réparties admissibles appliquées à plusieurs supports, testées conformément à la norme CEI 61537.

F = charge maximale admissible (daN/m)

L = distance entre les supports (m)

Déformation maximale (m) = L/100

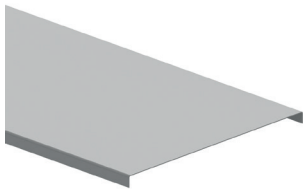


Accessoires

Le KBSCl35 est livré avec tous les accessoires dont vous avez besoin, des couvercles aux raccords doubles à charnières. Conçu pour une installation sans faille et une compatibilité totale.

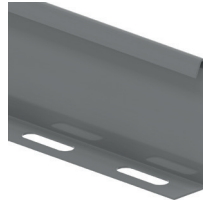
D

Couvercle universel



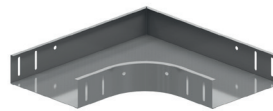
SLOS

Cloison de séparation séparée



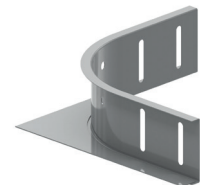
B90

Courbe horizontale à 90°



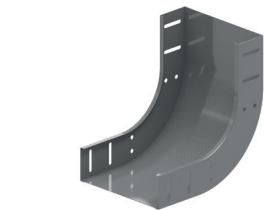
AZH

Accouplement 90°



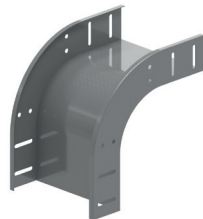
SB90

Courbe concave VI à 90°



VB90

Courbe convexe VE à 90°



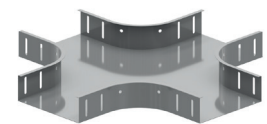
T

Pièce en T



KR

Pièce en croix



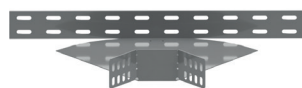
AS

connexion horizontale 90°



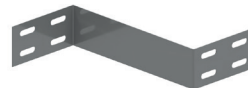
VH

Courbe réglable



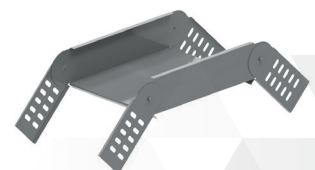
VS

Réduction



SDB

Charnière intérieure/extérieure



For more info visit vergokan.com

©2026 Atkore All rights reserved.